

Guide Dash

Si c'est votre tablette personnelle, installer l'App :

iOS

<https://apps.apple.com/ca/app/blockly-pour-les-robots-dash/id906750147?l=fr>

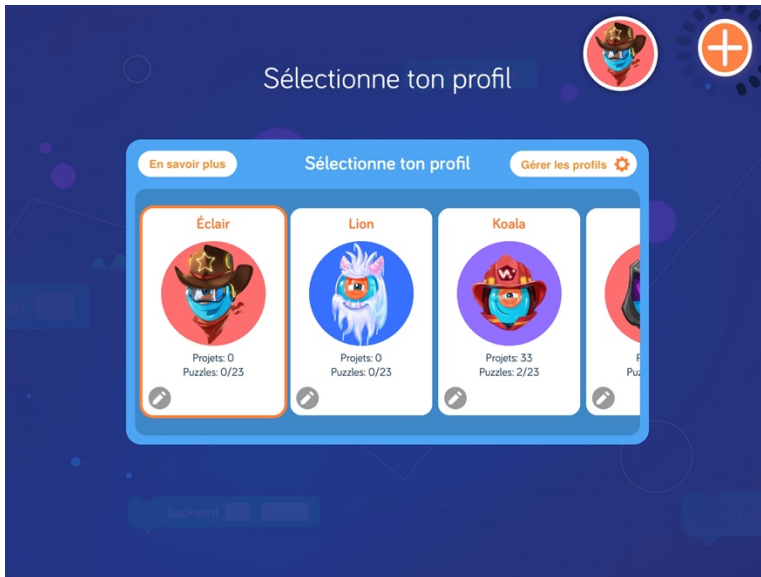
Android

<https://play.google.com/store/apps/details?id=com.makewonder.blockly&hl=fr>

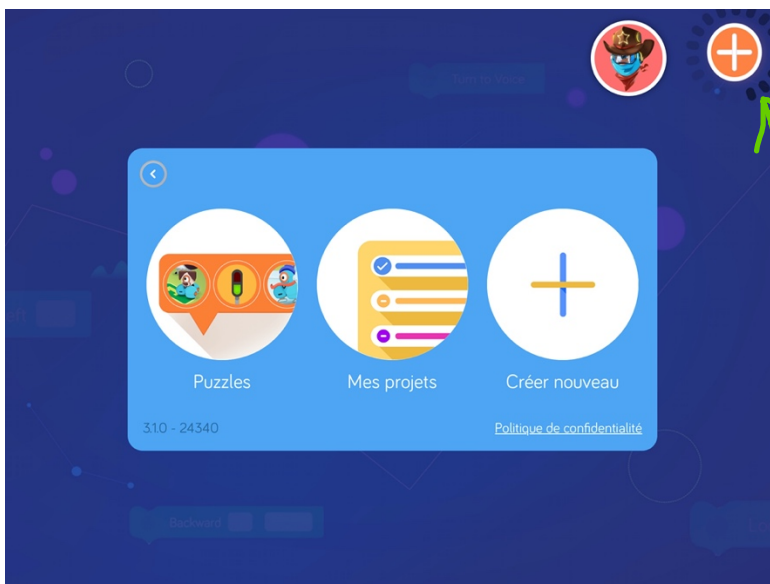
1. Ouvrir l'application Blockly de Dash et suivre les étapes. Voici quelques trucs.



Pour commencer, pesez sur le signe Play.



Sélectionnez un profil.

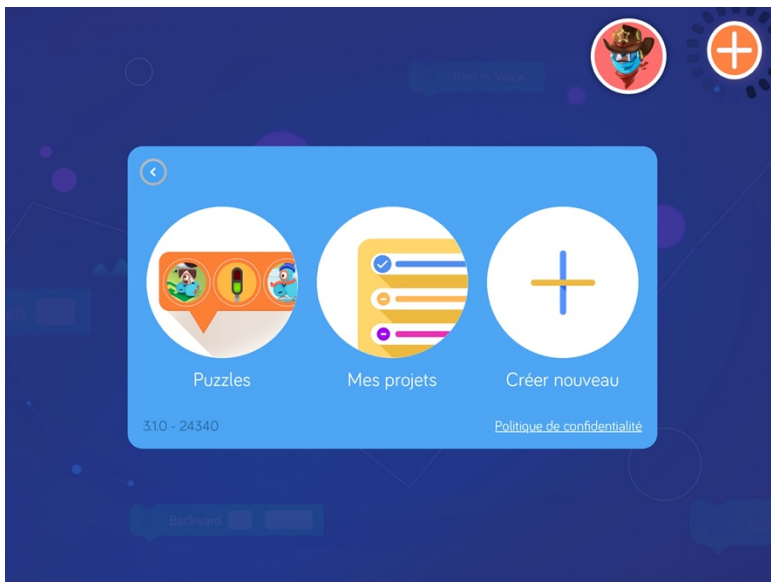


Mettez en marche le DASH (bouton blanc sur le côté).

Pesez sur le signe + pour vous connecter au DASH.



Connexion établie!



Cliquez sur Puzzles pour accéder aux défis.



LES ATELIERS
KIKICODE



Sélectionnez le DASH

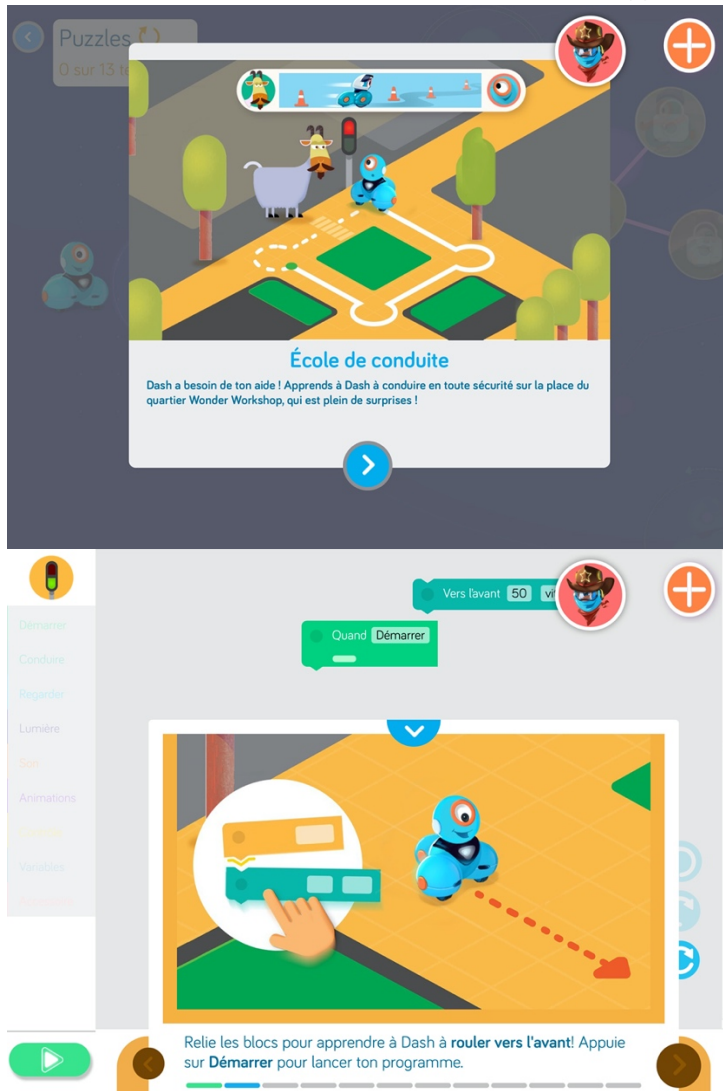


Ce réseau vous montre tous les casse-têtes à résoudre. Il faut résoudre le premier pour débloquer le suivant et ainsi de suite.

Cliquez sur le premier



LES ATELIERS
KIKICODE



Suivez toutes les étapes.
Pour aller à l'étape
suivante, pesez sur la flèche
bleue.

L'App vous donnera toutes les
étapes pour apprendre à coder
le DASH.

Suivez les consignes!