




Guide d'utilisation et téléchargement Mbot

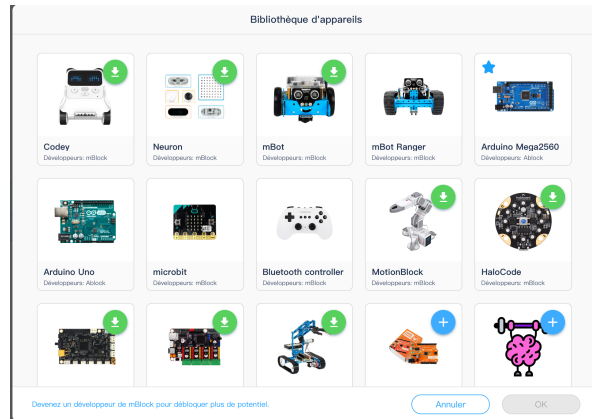
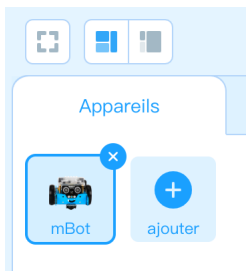
Application à installer : https://www.mblock.cc/en-us/download/?noredirect=en_US

<p>Branche le câble USB dans le robot comme indiqué dans l'image suivante et l'autre bout dans ton ordinateur (Une lumière verte devrait s'allumer sur le robot).</p>	
<p>Allume le robot en utilisant l'interrupteur qui se trouve sur le côté du robot et mets le robot sur le dos.</p>	
<p>Ouvre le logiciel Mblock qui se trouve sur le bureau.</p>	

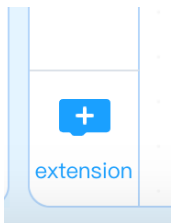
Si le MBot n'apparait pas dans la colonne de gauche sous « Appareils », cliquez sur



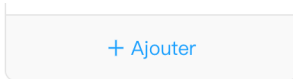
Une fenêtre s'ouvrira. Sélectionnez le MBot. Il apparaîtra ainsi:



Pour utiliser certains senseurs, il faut ajouter des extensions. Cliquer sur :

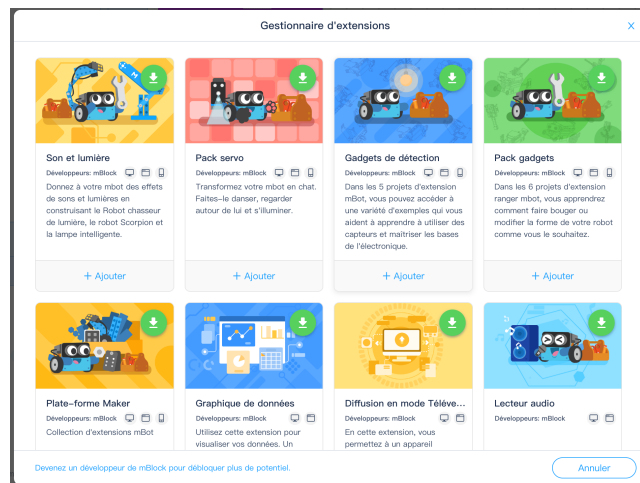


Dans la fenêtre qui apparaît,



choisir pour l'élément dont vous avez besoin.

Note : N'oubliez pas d'effectuer des mises à jour en cliquant sur la flèche verte quand elle est présente.





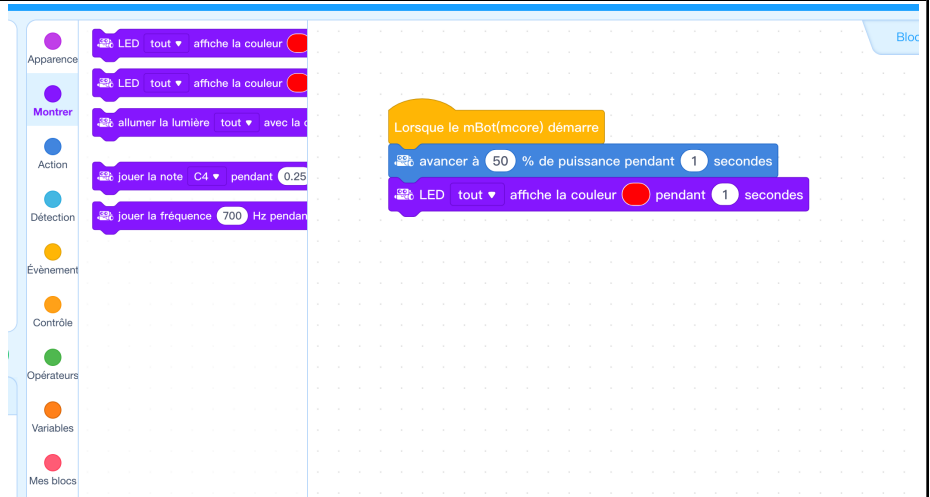
LES ATELIERS
KIKICODE



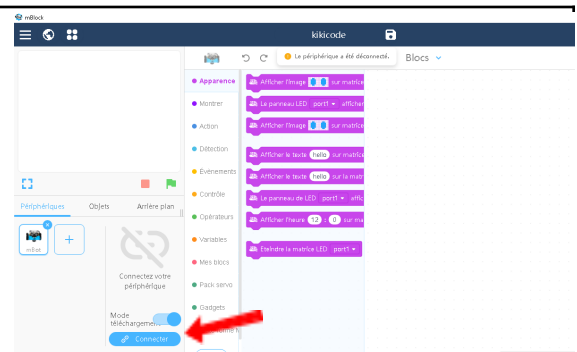
Vous pouvez maintenant écrire votre programme en faisant des drags-and-drops des blocks scratch.

Vous pouvez également faire les ateliers fournis!

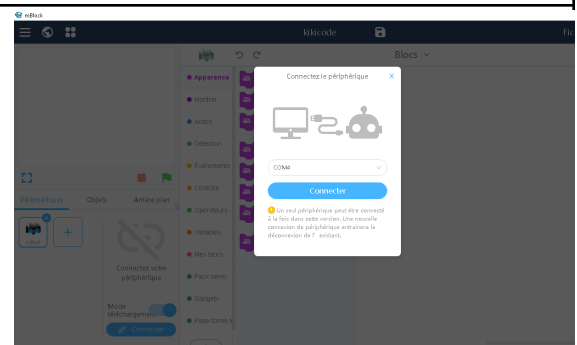
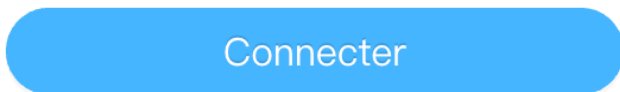
Note : N'oubliez de vous mettre en mode « téléverser » que le block « Lorsque le mBot démarre » soit disponible.



Cette page va s'ouvrir. Pour connecter le mBot à l'ordinateur, appuie sur



Cette fenêtre va s'ouvrir. Il te suffit d'appuyer sur



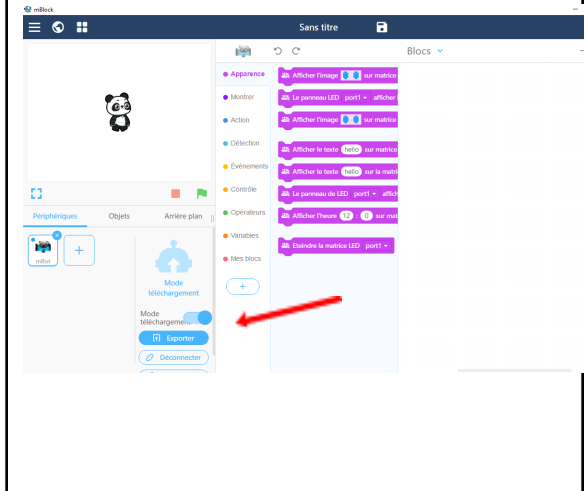


LES ATELIERS
KIKICODE

Pour télécharger le logiciel, mets-toi en **Téléverser** :



et appuie sur



Cette page va s'ouvrir. Attends que la barre de progression atteigne 100% et le tour est joué!

